



АДМИНИСТРАЦИЯ НИЖНЕВАРТОВСКОГО РАЙОНА
Ханты-Мансийского автономного округа – Югры

ПОСТАНОВЛЕНИЕ

от 28.12.2020

№ 2088

г. Нижневартовск

Об утверждении документации
по планировке территории

В соответствии со статьями 42, 43, 45 Градостроительного кодекса Российской Федерации, постановлением администрации района от 18.09.2019 № 1853 «Об утверждении Порядка подготовки документации по планировке территории и принятия решения об ее утверждении для размещения объектов на территории Нижневартовского района», учитывая протокол общественных обсуждений документации по планировке территории от 21.12.2020 № 25/20 и заключение о результатах общественных обсуждений документации по планировке территории от 21.12.2020 № 25/20:

1. Утвердить документацию по планировке территории для объекта «Пожарное депо ЦПСН-2 (БЦТП)», расположенного в границах городского поселения Излучинск, в составе:

1.1. Основная часть проекта планировки территории согласно приложению 1.

1.2. Основная часть проекта межевания территории согласно приложению 2.

2. Контроль за выполнением постановления возложить на исполняющего обязанности заместителя начальника управления – главного архитектора управления градостроительства, развития жилищно-коммунального комплекса и энергетики администрации района В.Ю. Прокофьева.

Глава района

Б.А. Саломатин

Основная часть проекта планировки территории

1. Чертежи планировки территории

Чертеж планировки территории по объекту: «Пожарное депо ЦПСН-2 (БЦТП)»
Землепользователь АО «Самотлорнефтегаз». Масштаб 1:2000



Экспликация зон планируемого размещения

Номер	Наименование
1	Пожарное депо ЦПСН-2 (БЦТП)

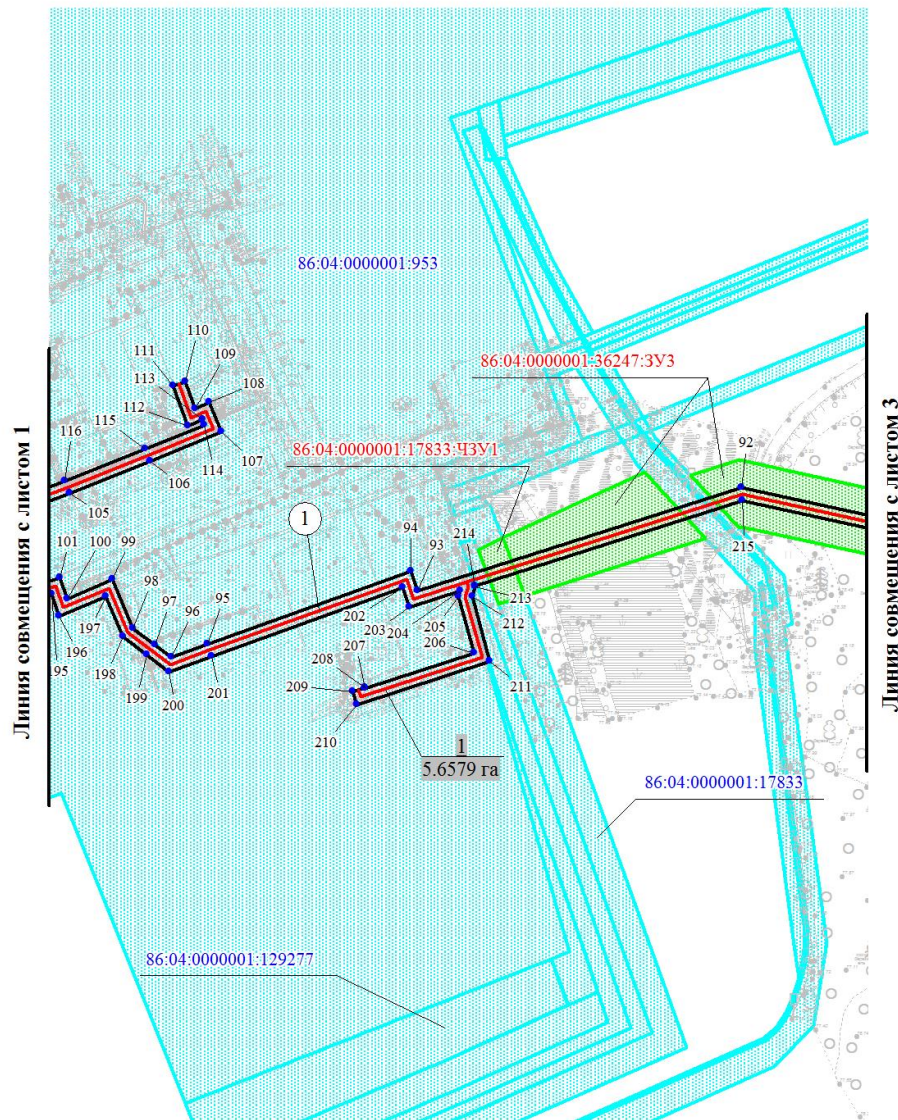
Экспликация проектируемых объектов

Номер	Наименование
1	Технологическая эстакада (трубопроводы)

Условные обозначения:

-  - граница зоны планируемого размещения объекта капитального строительства, номер характерных точек границы зоны планируемого размещения
-  - граница земельных участков согласно сведениям государственного кадастра недвижимости
-  - граница испрашиваемых участков
-  - номер зоны планируемого размещения объекта капитального строительства/площадь зоны размещения
-  - ось проектируемой автодороги
-  - ось проектируемой технологической эстакады
-  - номер проектируемого объекта
- 86:04:0000001:953 - кадастровый номер земельного участка
- 86:04:0000001:3У1 - номер испрашиваемого земельного участка

Чертеж планировки территории по объекту: «Пожарное депо ЦПСН-2 (БЦТП)»
Землепользователь АО «Самотлорнефтегаз». Масштаб 1:2000



Экспликация зон планируемого размещения

Номер	Наименование
1	Пожарное депо ЦПСН-2 (БЦТП)

Экспликация проектируемых объектов

Номер	Наименование
1	Технологическая эстакада (трубопроводы)

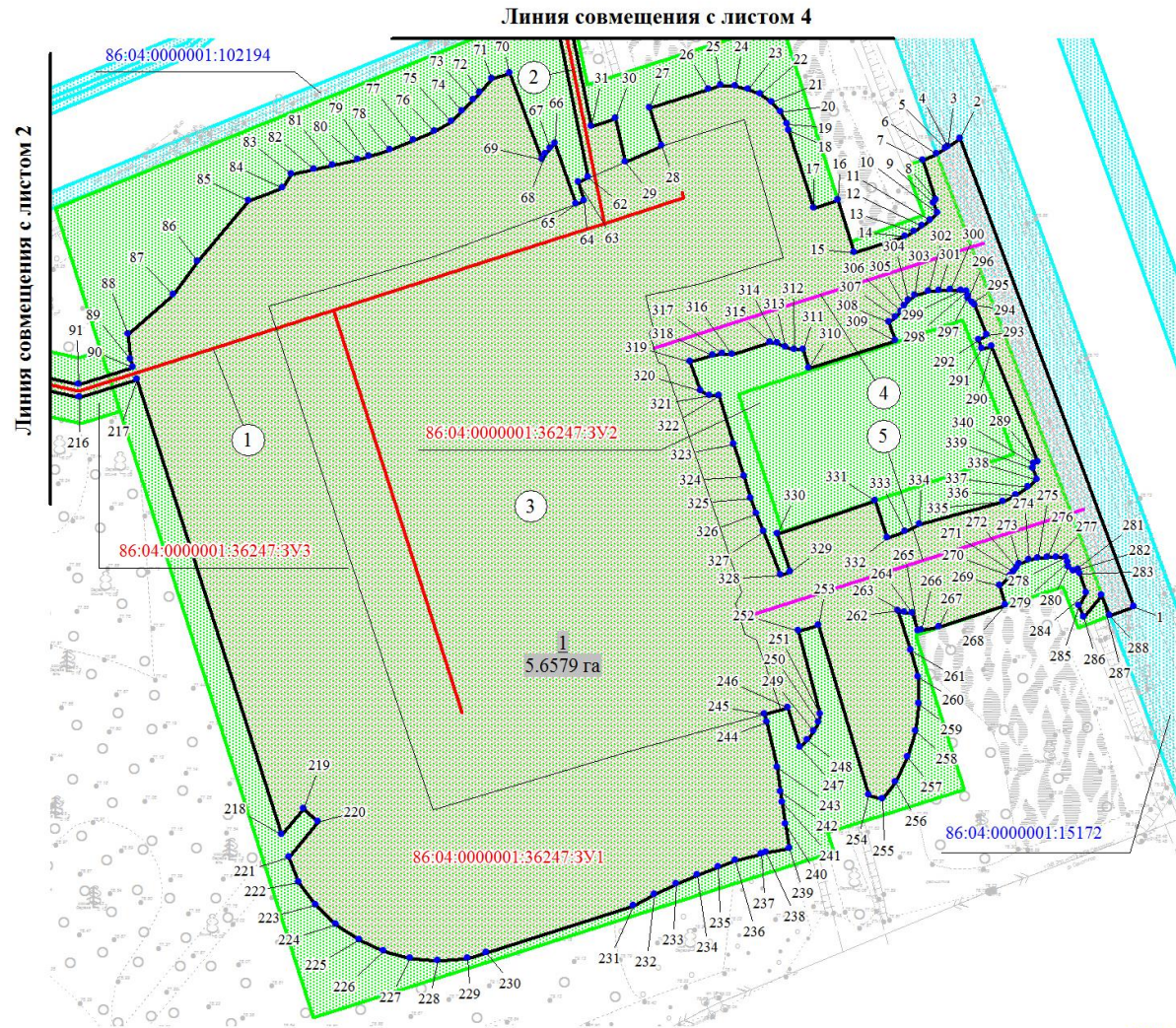
Условные обозначения:

- граница зоны планируемого размещения объекта капитального строительства, номер характерных точек границы зоны планируемого размещения
- граница земельных участков согласно сведениям государственного кадастра недвижимости
- граница испрашиваемых участков
- номер зоны планируемого размещения объекта капитального строительства/площадь зоны размещения
- ось проектируемой автодороги
- ось проектируемой технологической эстакады
- номер проектируемого объекта

86:04:0000001:953 - кадастровый номер земельного участка

86:04:0000001:3У1 - номер испрашиваемого земельного участка

Чертеж планировки территории по объекту: «Пожарное депо ЦПСН-2 (БЦТП)»
Землепользователь АО «Самотлорнефтегаз». Масштаб 1:2000



Экспликация зон планируемого размещения

Номер	Наименование
1	Пожарное депо ЦПСН-2 (БЦТП)



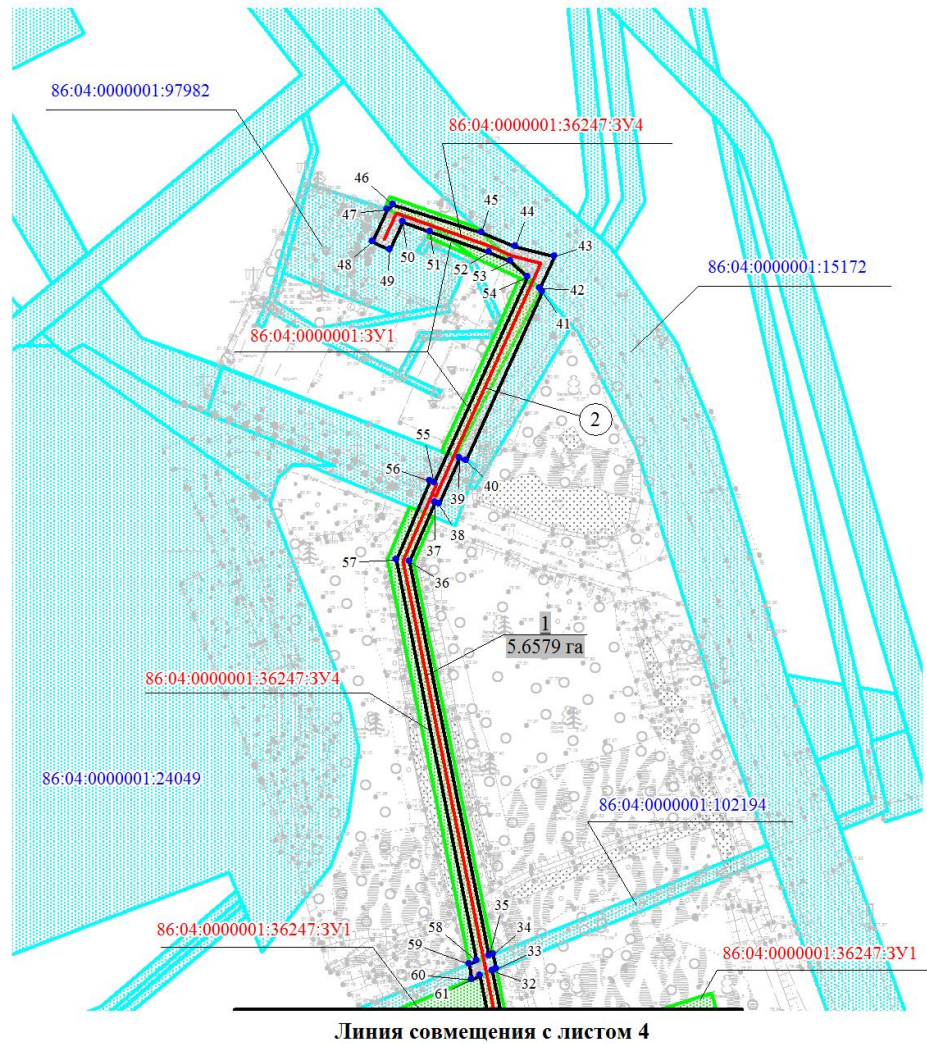
Экспликация проектируемых объектов

Номер	Наименование
1	Технологическая эстакада (трубопроводы)
2	Технологическая эстакада (кабель связи, кабельная линия 0,4кВ)
3	Пожарное депо
4	Автодорога №1 на Пождепо
5	Автодорога №2 на Пождепо

Условные обозначения:

- 1 - граница зоны планируемого размещения объекта капитального строительства, номер характерных точек границы зоны планируемого размещения
- граница земельных участков согласно сведениям государственного кадастра недвижимости
- граница испрашиваемых участков
- I
5.6579 га - номер зоны планируемого размещения объекта капитального строительства/площадь зоны размещения
- ось проектируемой автодороги
- ось проектируемой технологической эстакады
- 1 - номер проектируемого объекта
- 86:04:0000001:953 - кадастровый номер земельного участка
- 86:04:0000001:3У1 - номер испрашиваемого земельного участка

Чертеж планировки территории по объекту: «Пожарное депо ЦПСН-2 (БЦТП)»
Землепользователь АО «Самотлорнефтегаз». Масштаб 1:2000








Экспликация зон планируемого размещения

Номер	Наименование
1	Пожарное депо ЦПСН-2 (БЦТП)

Экспликация проектируемых объектов

Номер	Наименование
1	Технологическая эстакада (кабель связи, кабельная линия 0.4кВ)

Условные обозначения:

-  - граница зоны планируемого размещения объекта капитального строительства, номер характерных точек границы зоны планируемого размещения
-  - граница земельных участков согласно сведениям государственного кадастра недвижимости
-  - граница испрашиваемых участков
-  - номер зоны планируемого размещения объекта капитального строительства/площадь зоны размещения
-  - ось проектируемой автодороги
-  - ось проектируемой технологической эстакады
-  - номер проектируемого объекта
- 86:04:0000001:953 - кадастровый номер земельного участка
- 86:04:0000001:3У1 - номер испрашиваемого земельного участка

**Каталог координат характерных точек границы зоны планируемого
размещения объекта капитального строительства**

№	X	Y			
1	983712.82	4447331.36	48	984129.27	4447115.66
2	983859.99	4447276.64	49	984126.81	4447121.12
3	983857.46	4447272.89	50	984135.47	4447125.05
4	983857.46	4447272.89	51	984132.48	4447133.41
5	983856.98	4447272.18	52	984125.98	4447151.70
6	983855.05	4447269.33	53	984123.15	4447158.30
7	983853.01	4447265.11	54	984118.51	4447163.67
8	983840.65	4447269.02	55	984054.58	4447134.83
9	983839.66	4447268.32	56	984055.13	4447133.55
10	983836.54	4447269.50	57	984030.69	4447123.00
11	983834.45	4447267.20	58	983906.58	4447148.06
12	983832.52	4447264.77	59	983905.57	4447145.54
13	983830.76	4447262.21	60	983900.73	4447146.43
14	983829.17	4447259.54	61	983901.79	4447149.03
15	983824.15	4447243.56	62	983847.73	4447159.94
16	983840.58	4447238.32	63	983846.38	4447156.82
17	983838.19	4447230.67	64	983840.47	4447158.70
18	983862.54	4447222.90	65	983839.50	4447156.05
19	983864.54	4447222.24	66	983858.35	4447149.46
20	983868.26	4447220.20	67	983856.97	4447147.99
21	983871.37	4447217.40	68	983855.15	4447146.48
22	983873.85	4447213.99	69	983853.31	4447145.34
23	983875.58	4447210.15	70	983880.53	4447135.11
24	983876.52	4447206.04	71	983878.79	4447129.66
25	983876.68	4447201.49	72	983874.41	4447125.92
26	983875.53	4447197.77	73	983872.25	4447123.83
27	983869.55	4447179.04	74	983868.72	4447120.30
28	983857.62	4447182.91	75	983865.25	4447116.81
29	983852.71	4447171.51	76	983862.21	4447111.55
30	983866.23	4447168.52	77	983859.51	4447105.09
31	983863.75	4447160.82	78	983856.41	4447097.70
32	983903.35	4447152.82	79	983854.42	4447091.00
33	983903.85	4447154.05	80	983853.35	4447087.39
34	983908.60	4447153.08	81	983851.64	4447079.59
35	983908.11	4447151.86	82	983850.36	4447073.72
36	984030.25	4447127.18	83	983848.80	4447066.65
37	984048.57	4447135.08	84	983844.43	4447063.85
38	984048.06	4447136.29	85	983840.49	4447053.11
39	984062.31	4447142.71	86	983821.31	4447037.10
40	984061.57	4447144.58	87	983811.07	4447029.43
41	984113.83	4447168.24	88	983798.58	4447015.24
42	984114.75	4447167.44	89	983790.75	4447015.94
43	984124.81	4447172.01	90	983788.21	4447016.75
44	984127.89	4447159.86	91	983782.81	4446999.82
45	984132.09	4447149.48	92	983793.22	4446952.12
46	984140.78	4447122.05	93	983761.14	4446851.58
47	984139.21	4447120.18	94	983767.40	4446849.59
			95	983744.71	4446786.43

96	983740.63	4446775.33
97	983744.50	4446770.22
98	983749.61	4446763.46
99	983764.68	4446757.11
100	983758.72	4446742.98
101	983765.21	4446740.83
102	983761.73	4446730.30
103	983779.79	4446724.32
104	983784.40	4446724.98
105	983791.42	4446743.70
106	983801.41	4446768.58
107	983810.42	4446790.81
108	983819.64	4446787.07
109	983817.66	4446782.65
110	983826.12	4446779.57
111	983824.76	4446775.81
112	983812.24	4446780.35
113	983814.30	4446784.92
114	983812.62	4446785.60
115	983805.11	4446767.08
116	983795.14	4446742.25
117	983788.90	4446725.62
118	983792.63	4446726.15
119	983818.14	4446715.89
120	983828.45	4446712.16
121	983845.85	4446705.85
122	983853.75	4446703.00
123	983859.93	4446700.77
124	983847.92	4446670.92
125	983845.69	4446665.35
126	983835.68	4446640.48
127	983853.21	4446633.43
128	983858.50	4446631.31
129	983872.60	4446625.62
130	983887.17	4446619.77
131	983889.38	4446618.87
132	983892.76	4446629.00
133	983908.63	4446623.37
134	983912.92	4446621.85
135	983913.29	4446622.97
136	983922.29	4446619.94
137	983921.89	4446618.70
138	983929.96	4446616.00
139	983964.09	4446604.55
140	983964.65	4446604.36
141	983968.37	4446618.22
142	983972.61	4446617.05
143	983967.20	4446596.90
144	983998.02	4446586.15
145	983997.56	4446584.82

146	984004.55	4446582.39
147	984006.57	4446588.20
148	984044.92	4446574.06
149	984055.46	4446551.21
150	984053.44	4446545.74
151	984047.91	4446530.73
152	984047.56	4446529.78
153	984052.29	4446528.03
154	984054.39	4446515.93
155	984049.07	4446501.54
156	984045.62	4446502.82
157	984047.00	4446506.57
158	984046.71	4446506.68
159	984050.27	4446516.31
160	984048.75	4446525.08
161	984042.44	4446527.42
162	984044.15	4446532.12
163	984049.68	4446547.12
164	984051.13	4446551.04
165	984041.98	4446570.87
166	984009.02	4446583.03
167	984007.01	4446577.29
168	983992.48	4446582.36
169	983992.94	4446583.69
170	983958.85	4446595.57
171	983960.88	4446601.40
172	983928.68	4446612.21
173	983916.83	4446616.18
174	983917.25	4446617.41
175	983915.84	4446617.89
176	983915.45	4446616.70
177	983907.29	4446619.61
178	983895.26	4446623.87
179	983891.82	4446613.58
180	983885.67	4446616.05
181	983871.10	4446621.91
182	983857.00	4446627.59
183	983851.71	4446629.71
184	983830.48	4446638.27
185	983841.97	4446666.84
186	983844.20	4446672.40
187	983854.67	4446698.41
188	983852.39	4446699.24
189	983844.49	4446702.09
190	983827.09	4446708.40
191	983816.72	4446712.17
192	983792.13	4446722.04
193	983779.43	4446720.23
194	983756.67	4446727.76
195	983760.15	4446738.29

196	983753.36	4446740.54
197	983759.44	4446754.98
198	983747.07	4446760.19
199	983741.32	4446767.81
200	983736.13	4446774.65
201	983740.95	4446787.79
202	983762.24	4446847.03
203	983756.12	4446848.99
204	983761.20	4446864.91
205	983759.37	4446864.34
206	983741.84	4446869.15
207	983730.83	4446835.37
208	983731.14	4446835.26
209	983729.82	4446831.48
210	983725.80	4446832.89
211	983739.22	4446874.02
212	983759.31	4446868.51
213	983762.49	4446869.50
214	983762.64	4446869.45
215	983789.08	4446952.32
216	983778.67	4447000.02
217	983784.39	4447017.97
218	983641.23	4447063.60
219	983649.29	4447070.30
220	983645.30	4447075.12
221	983634.20	4447065.92
222	983626.19	4447068.96
223	983619.16	4447074.24
224	983613.14	4447080.59
225	983608.18	4447087.86
226	983604.65	4447095.60
227	983602.45	4447104.00
228	983601.58	4447112.60
229	983602.46	4447121.95
230	983604.27	4447127.86
231	983619.00	4447174.06
232	983622.43	4447180.59
233	983625.86	4447187.56
234	983628.55	4447194.27
235	983631.09	4447200.79
236	983633.06	4447206.20
237	983635.19	4447214.17
238	983635.62	4447215.86
239	983636.96	4447222.99
240	983644.52	4447221.90
241	983651.43	4447220.90
242	983654.65	4447220.43
243	983662.32	4447219.31
244	983676.47	4447216.05
245	983679.11	4447215.31

246	983681.09	4447222.55
247	983668.74	4447226.35
248	983670.88	4447228.81
249	983673.72	4447230.72
250	983676.62	4447232.16
251	983679.15	4447232.87
252	983705.28	4447226.03
253	983707.03	4447232.14
254	983653.66	4447248.05
255	983652.47	4447252.24
256	983657.71	4447256.40
257	983665.57	4447260.31
258	983673.84	4447262.69
259	983682.33	4447263.81
260	983690.91	4447263.61
261	983699.24	4447261.11
262	983711.54	4447257.18
263	983711.04	4447259.18
264	983710.88	4447261.67
265	983705.23	4447263.39
266	983705.64	4447264.64
267	983706.51	4447270.11
268	983713.31	4447290.96
269	983719.37	4447289.13
270	983722.58	4447292.37
271	983723.73	4447293.43
272	983725.04	4447294.38
273	983726.42	4447295.17
274	983727.60	4447298.32
275	983728.10	4447301.19
276	983728.41	4447304.08
277	983728.51	4447306.99
278	983728.43	4447309.90
279	983726.76	4447310.54
280	983725.36	4447310.72
281	983724.10	4447312.28
282	983724.68	4447313.73
283	983723.21	4447314.24
284	983717.08	4447316.38
285	983713.13	4447314.12
286	983709.70	4447315.48
287	983716.46	4447321.26
288	983709.98	4447323.69
289	983758.36	4447301.10
290	983794.58	4447286.60
291	983793.95	4447283.64
292	983796.72	4447282.55
293	983798.28	4447285.14
294	983807.67	4447281.42
295	983808.53	4447280.48

296	983809.64	4447279.36
297	983810.52	4447279.21
298	983812.03	4447278.66
299	983812.19	4447276.97
300	983812.36	4447273.55
301	983812.28	4447270.12
302	983811.97	4447266.72
303	983810.62	4447262.54
304	983809.19	4447260.49
305	983807.33	4447259.30
306	983805.67	4447258.06
307	983803.91	4447256.44
308	983802.33	4447254.48
309	983796.52	4447256.31
310	983787.91	4447229.31
311	983793.72	4447227.47
312	983793.79	4447224.58
313	983794.52	4447221.85
314	983795.60	4447219.26
315	983795.92	4447216.95
316	983792.12	4447205.15
317	983792.36	4447201.95
318	983791.79	4447198.92
319	983789.87	4447191.98
320	983780.76	4447195.09
321	983779.12	4447197.97
322	983779.11	4447201.13
323	983763.94	4447205.64
324	983753.68	4447208.81
325	983746.87	4447211.02
326	983742.10	4447212.75
327	983736.48	4447214.91
328	983722.83	4447220.21
329	983723.90	4447223.27
330	983735.82	4447219.27
331	983746.13	4447249.93
332	983734.55	4447253.85
333	983736.55	4447259.54
334	983738.84	4447264.02
335	983745.79	4447290.20
336	983747.93	4447294.33
337	983750.59	4447298.14
338	983752.90	4447300.75
339	983756.21	4447299.49
340	983757.92	4447299.96

2. Положение о характеристиках планируемого развития территории

2.1 Характеристика объектов капитального строительства

В соответствии с заданием на проектирование № 6054203, утвержденным генеральным директором АО «Самотлорнефтегаз» В.Г. Мамаевым, в проектной документации «Пожарное депо ЦПСН-2 (БЦТП)» (далее – проектируемый объект) предусматривается осуществить капитальное строительство следующих объектов:

- пожарное депо;
- автодорога №1 на Пождепо;
- автодорога №2 на Пождепо;
- технологическая эстакада (трубопроводы);
- технологическая эстакада (кабель связи, кабельная линия 0.4кВ).

Пожарное депо.

Пожарное депо ЦПСН-2 (БЦТП) представляет собой набор зданий и сооружений, предназначенных для обеспечения пожарной охраны предприятия. На площадке пожарного депо ЦПСН-2 (БЦТП) размещаются: здание пожарного депо, учебно-тренировочный комплекс, сооружения водоснабжения, пожаротушения, канализационные, энергообеспечения. Состав и площади помещений комплекса пожарного депо приняты в соответствии с требованиями СП 380.1325800.2018 «Здания пожарных депо» и методических указаний Компании «Типовые технические требования. Здания пожарного депо» №П4-06 М-0114 версия 1.

Пожарное депо согласно статьи 33 Федерального закона №123-ФЗ – IV типа на четыре автомобиля (два основных и два резервных).

В соответствии с п.11 Задания на проектирование в состав площадки ЦПСН-2 (Белозерный ЦТП) входят следующие проектируемые сооружения:

1. Здание пожарного депо;
2. Склад хранения пенообразователя;
3. Станция пожаротушения блочная;
4. РВС противопожарного запаса воды $V=200 \text{ м}^3$ (2шт.);
5. Блок-бокс для хранения пожарного инвентаря;
6. Емкость подземная технической воды $V=63 \text{ м}^3$;
7. Емкость подземная производственных стоков $V=63 \text{ м}^3$;
8. Емкость подземная бытовых стоков $V=40 \text{ м}^3$;
9. Полоса с препятствиями;
10. Спортивная площадка;
11. Учебная пожарная башня;
12. Огневая полоса психологической подготовки пожарных;
13. Площадка для мусоросборников;
14. Мачта связи;
15. Блок пожарных гидрантов в металлическом укрытии (коробе) (2шт.);
16. Прожекторная мачта (3шт.);
17. Установка подготовки питьевой воды блочного исполнения $20 \text{ м}^3/\text{сут.}$

Технико-экономические показатели по генеральному плану приведены в таблице 1.

Таблица 1

№№ п/п	Наименование	Ед. изм.	Количество
1	Площадь территории в ограждении	м ²	19662
2	Площадь застройки	м ²	5838
3	Площадь под проездами и площадками	м ²	4330
4	Площадь используемой территории	м ²	10168
5	Площадь озеленения	м ²	2950
6	Протяженность внутриплощадочных проездов	м	446
7	Протяженность ограждения	м	615
8	Коэффициент застройки	%	30
9	Коэффициент использования территории	%	52
10	Коэффициент озеленения	%	15

Автодороги.

Технические показатели проектируемых автодорог представлены в таблице 2.

Таблица 2

№№ п/п	Наименование параметра	Ед. изм.	Величина
1	Расчетная скорость	км/час	80
2	Ширина земляного полотна	м	10,00
3	Ширина проезжей части	м	6,00
4	Ширина обочин	м	2,00
5	Наибольший продольный уклон	промилле	60
6	Наименьший радиус вертикальных кривых выпуклых / вогнутых	м	5000 /2000
7	Наименьший радиус кривых в плане	м	300
8	Расстояние видимости,		
9	-встречного автомобиля	м	250
10	-для остановки	м	150
11	-при обгоне	м	600
12	Ширина расчетного автомобиля	м	2,55

В целях увязки проектируемых и существующих инженерных коммуникаций составлен сводный план инженерных сетей, определены коридоры для прокладки подземных сетей и положение эстакад для надземной их прокладки.

Распределительные сети 0,4 кВ от существующих КТПН-6/0,4 кВ №1, №2 «Алтай-3» и по площадке пожарного депо до зданий и сооружений выполняются кабельными линиями с типом исполнения изделия нг(А)-ХЛ различных сечений,

проложенными в лотках по кабельным эстакадам совмещенным с технологическими эстакадами и электротехническим кабельным эстакадам по кабельным конструкциям и в траншее, в металлических трубах на глубине 0,5 м от поверхности земли.

2.2 Размещение и местоположение объектов капитального строительства

В административном отношении проектируемый объект «Пожарное депо ЦПСН-2 (БЦТП)» (далее - проектируемый объект) расположен в границах муниципального образования городского поселения Излучинск Ханты-Мансийского автономного округа – Югры.

В географическом отношении территория проектируемого объекта находится на территории Белозерного центрального товарного парка, на 61 км автодороги Нижневартовск-Радужный, между Самотлорским и Сороминским лицензионными участками в 45 км на северо-восток от г. Нижневартовска.

Проектируемый объект располагается в пределах земель лесного фонда Нижневартовского лесничества, Нижневартовского участкового лесничества, Нижневартовского урочища (квартал 232, выделы: 13, 18, 30, 72, 77, 102), а также частично на землях промышленности и землях запаса.

Проектируемые объекты расположены в зоне с особыми условиями использования территории – приаэродромной территории аэродрома Нижневартовск в подзоне №4.

Проектируемые объекты не относятся к объектам, размещение которых запрещается в четвертой подзоне приаэродромной территории аэродрома Нижневартовск.

2.3 Сведения о плотности и параметрах застройки территории

Проект планировки территории подготовлен в отношении земельных участков общей площадью 5.6579 га.

Площади земельных участков, необходимые для строительства и эксплуатации проектируемого объекта приведены в таблице 3.

Расчет площади зон размещения проектируемого объекта

Таблица 3

№ п.п.	Наименование объекта	Площадь в пределах участков, арендованных ранее, га:		Площадь в пределах испрашиваемых участков, га:		Зона застройки, га
		Земли лесного фонда	Земли промышленности, энергетики, транспорта, связи, радиовещания, телевидения, информатики, земли для обеспечения космической деятельности, земли обороны, безопасности и земли иного специального назначения	Земли лесного фонда	Земли запаса	

1	Пожарное депо	-	-	4.3904	-	4.3904
2	Автодорога №1 на Пождепо	-	0.0723	0.2665	-	0.3388
3	Автодорога №2 на Пождепо	-	0.0583	0.3179	-	0.3762
4	Технологическая эстакада (трубопроводы)	0.0042	0.3015	0.0557	-	0.3614
5	Технологическая эстакада (кабель связи, кабельная линия 0.4кВ)	0.0160	0.0649	0.0863	0.0239	0.1911
Итого		0.0202	0.4970	5.1168	0.0239	5.6579

3. Положения об очередности планируемого развития территории, содержащие этапы проектирования, строительства, реконструкции объектов капитального строительства

Раздел обоснование очередности планируемого развития территории не разрабатывается в связи с отсутствием в проекте планирования развития территории.

Основная часть проекта межевания территории

1. Текстовая часть проекта межевания территории

1.1 Перечень и сведения о площади образуемых земельных участков, в том числе возможные способы их образования

В соответствии с пунктом 1 части 2 статьи 43 Градостроительного Кодекса РФ подготовка проекта межевания территории выполнена для определения местоположения границ образуемых и изменяемых земельных участков.

При подготовке проекта межевания территории определение местоположения границ, образуемых и изменяемых земельных участков, осуществляется в соответствии с градостроительными регламентами и нормами отвода земельных участков для конкретных видов деятельности, установленными в соответствии с федеральными законами, техническими регламентами.

Границы и координаты земельных участков в графических материалах определены в местной системе координат Ханты-Мансийского автономного округа – Югры МСК-86.

Проектируемый объект располагается в пределах земель лесного фонда Нижневартовского лесничества, Нижневартовского участкового лесничества, Нижневартовского урочища (квартал 232, 13, 18, 30, 72, 77, 102), а также частично на землях промышленности и землях запаса.

Сведения о границах территории, в отношении которой утвержден проект межевания, содержащие перечень координат характерных точек этих границ отсутствуют.

Границы публичных сервитутов не установлены.

Сведения о площади образуемых земельных участков, в том числе возможные способы их образования

Таблица 1

№ образуемого земельного участка	Площадь земельного участка, га	Категория земель	Возможные способы образования земельных участков	Вид разрешенного использования
86:04:0000001:36247:ЗУ1	6.3327	Земли лесного фонда	Образование земельного участка путем раздела земельного участка с кадастровым номером 86:04:0000001:36247 с сохранением исходного в измененных границах	Осуществление геологического изучения недр, разведка и добыча полезных ископаемых; заготовка древесины
86:04:0000001:36247:ЗУ2	0.3405	Земли лесного фонда	Образование земельного участка путем раздела земельного участка с кадастровым номером 86:04:0000001:36247 с сохранением исходного в измененных границах	Осуществление геологического изучения недр, разведка и добыча полезных ископаемых; заготовка древесины
86:04:0000001:36247:ЗУ3	0.2569	Земли лесного фонда	Образование земельного участка путем раздела земельного участка с кадастровым номером 86:04:0000001:36247 с сохранением исходного в измененных границах	Строительство, реконструкция, эксплуатация линейных объектов; заготовка древесины
86:04:0000001:36247:ЗУ4	0.1381	Земли лесного фонда	Образование земельного участка путем раздела земельного участка с кадастровым номером 86:04:0000001:36247 с сохранением исходного в измененных границах	Строительство, реконструкция, эксплуатация линейных объектов; заготовка древесины
86:04:0000001:17833:ЧЗУ 1	0.0157	Земли лесного фонда	Образование земельного участка путем раздела земельного участка с кадастровым номером 86:04:0000001:17833 с сохранением исходного в измененных границах	Строительство, реконструкция, эксплуатация линейных объектов; заготовка древесины
86:04:0000001:ЗУ1	0.0377	Земли запаса	Образование ЗУ из земель, находящихся в государственной или муниципальной собственности	Недропользование

Земельные участки с кадастровыми номерами: 86:04:0000001:97982, 86:04:0000001:15172, 86:04:0000001:102187, 86:04:0000001:102194 находятся в землепользовании у сторонних организаций, на которые оформляются сервитуты. (Таблица 5)

Формируемые сервитуты под проектируемый объект

Таблица 2

Кадастровый номер испрашиваемых земельных участков	Площадь испрашиваемых земельных участков, га	Категория земель	Землепользователь
86:04:0000001:97982/чзу1	0.0085	Земли промышленности	Сервитут ПАО "МТС"
86:04:0000001:15172/чзу1	0.1425	Земли промышленности	Сервитут ООО Тарховское
86:04:0000001:102187/чзу1	0.0121	Земли лесного фонда	Сервитут АО Черногээнгерго
86:04:0000001:102194/чзу1	0.0039	Земли лесного фонда	Сервитут АО Черногээнгерго

1.2 Перечень и сведения о площади образуемых земельных участков, которые будут отнесены к территориям общего пользования или имуществу общего пользования, в том числе в отношении которых предполагаются резервирование и (или) изъятие для государственных или муниципальных нужд

В проекте межевания территории отсутствуют образуемые земельные участки, которые после образования будут относиться к территориям общего пользования или имуществу общего пользования.

Изъятие земельных участков для государственных и муниципальных нужд для размещения проектируемого объекта не требуется.

1.3 Вид разрешенного использования образуемых земельных участков в соответствии с проектом планировки территории в случаях, предусмотренных Градостроительным кодексом Российской Федерации

Вид разрешенного использования образуемых земельных участков из состава земель запаса в соответствии с проектом планировки территории – «Недропользование» (п. 6.1. Приказа Министерства экономического развития РФ от 1 сентября 2014 г. № 540 «Об утверждении классификатора видов разрешенного использования земельных участков»).

В соответствии с пунктами 1, 11 и 13 части 1 статьи 25 Лесного кодекса РФ вид разрешенного использования образуемых земельных участков устанавливается «заготовка древесины»; «осуществление геологического изучения недр, разведка и добыча полезных ископаемых»; «строительство, реконструкция, эксплуатация линейных объектов».

Виды разрешенного использования образуемых земельных участков указаны в таблице 3.

1.4 Целевое назначение лесов, вид (виды) разрешенного использования лесного участка, количественные и качественные характеристики лесного участка, сведения о нахождении лесного участка в границах особо защитных участков лесов (в случае, если подготовка проекта межевания территории осуществляется в целях определения местоположения границ образуемых и (или) изменяемых лесных участков)

Целевое назначение лесов, вид разрешённого использования лесного участка представлены в таблице 3.

Таблица 3

№ образуемого земельного участка	Целевое назначение лесов	Вид разрешенного использования
86:04:0000001:36247:3У1	Эксплуатационные	Осуществление геологического изучения недр, разведка и добыча полезных ископаемых; заготовка древесины
86:04:0000001:36247:3У2	Эксплуатационные	Осуществление геологического изучения недр, разведка и добыча полезных ископаемых; заготовка древесины
86:04:0000001:36247:3У3	Эксплуатационные	Строительство, реконструкция, эксплуатация линейных объектов; заготовка древесины
86:04:0000001:36247:3У4	Эксплуатационные	Строительство, реконструкция, эксплуатация линейных объектов; заготовка древесины
86:04:0000001:17833:ЧЗ У1	Эксплуатационные	Строительство, реконструкция, эксплуатация линейных объектов; заготовка древесины

Количественные и качественные характеристики лесного участка, сведения о нахождении лесного участка в границах особо защитных участков лесов:

Целевое назначение лесов	Участковое лесничество/ Урочище (при наличии)	Лесной квартал	Лесотаксационный выдел	Преобладающая порода	Площадь, (га)/ запас древесины, (куб. м.)	В том числе по группам возраста древостоя, (га/куб. м)			
						молодняки	Средне-возрастные	приспевающие	спелые и перестойные
1	2	3	4	5	6	7	8	9	10
86:04:0000001:36247:ЗУ1									
Пожарное депо									
Экс.	Нижевартовское/ Нижевартовское	232	13		0,7746	-	Трасса коммуникаций		
Экс.	Нижевартовское/ Нижевартовское	232	18	С	4,3364	564			4,3364/564
Экс.	Нижевартовское/ Нижевартовское	232	30	Б	1,0765	65		1,0765/65	
Экс.	Нижевартовское/ Нижевартовское	232	77	Б	0,1452	0	0,1452/0		
Итого по объекту:					6,3327	629	0,1452/0	1,0765/65	4,3364/564
86:04:0000001:36247:ЗУ2									
Пожарное депо									
Экс.	Нижевартовское/ Нижевартовское	232	13		0,0406	-	Трасса коммуникаций		
Экс.	Нижевартовское/ Нижевартовское	232	30	Б	0,2999	18		0,2999/18	
Итого по объекту:					0,3405	18		0,2999/18	
Всего по отводу:					6,6732	647	0,1452/0	1,3764/83	4,3364/564
86:04:0000001:36247:ЗУ3									
Технологическая эстакада (трубопроводы)									
Экс.	Нижевартовское/ Нижевартовское	232	77	Б	0.2087	0	0.2087/0		
Экс.	Нижевартовское/ Нижевартовское	232	18	С	0.0482	6			0.0482/6

Итого по объекту:					0.2569	6	0.2087/0		0.0482/6	
86:04:0000001:36247:ЗУ4										
Технологическая эстакада (кабель связи. кабельная линия 0.4кВ)										
Экс.	Нижевартовское/ Нижевартовское	232	102	Б	0.0121	0		0.0121/0		
Экс.	Нижевартовское/ Нижевартовское	232	13		0.1019	-	Трасса коммуникаций			
Экс.	Нижевартовское/ Нижевартовское	232	72	Б	0.0241	2		0.0241/2		
Итого по объекту:					0.1381	2		0.0362/2		
Всего по отводу:					0.3950	8	0.2087/0	0.0362/2	-	0.0482/6
86:04:0000001:17833:ЧЗУ1										
Технологическая эстакада (трубопроводы)										
Экс.	Нижевартовское/ Нижевартовское	232	77	Б	0.0157	0	0.0157/0			
Всего по отводу:					0.0157	0	0.0157/0			

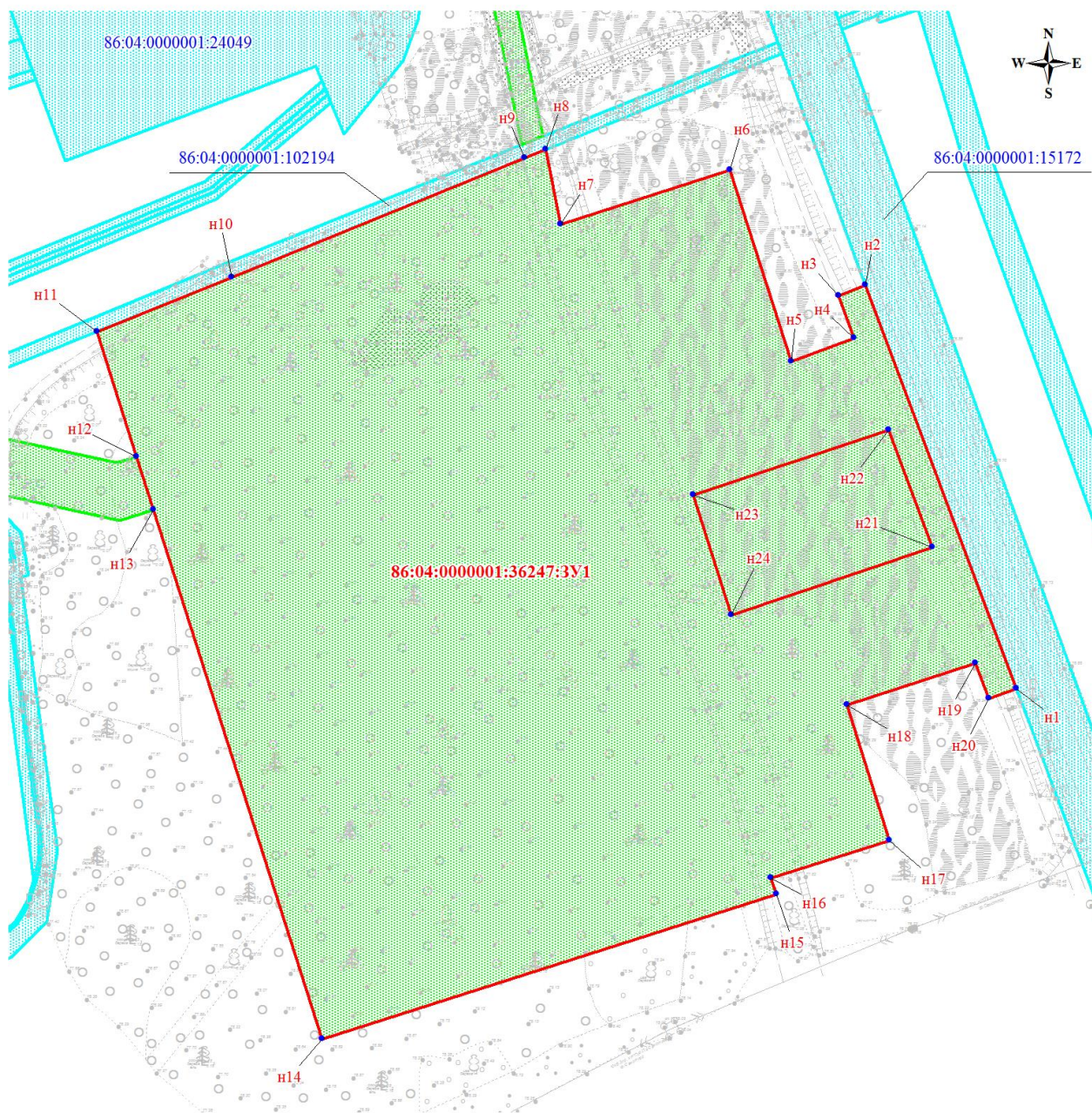
Лесные участки не находятся в границах особо защитных участков лесов.

1.5 Сведения о границах территории, в отношении которой утвержден проект межевания, содержащие перечень координат характерных точек этих границ в системе координат, используемой для ведения Единого государственного реестра недвижимости

В границах планируемой территории отсутствует утвержденный проект межевания территории, содержащий перечень координат характерных точек границ этой территории в системе координат, используемой для ведения Единого государственного реестра недвижимости.

2. Чертежи межевания территории

Чертеж межевания территории по объекту: «Пожарное депо ЦПСН-2 (БЦТП)»
Землепользователь: АО «Самотлорнефтегаз». Масштаб (1:2000)



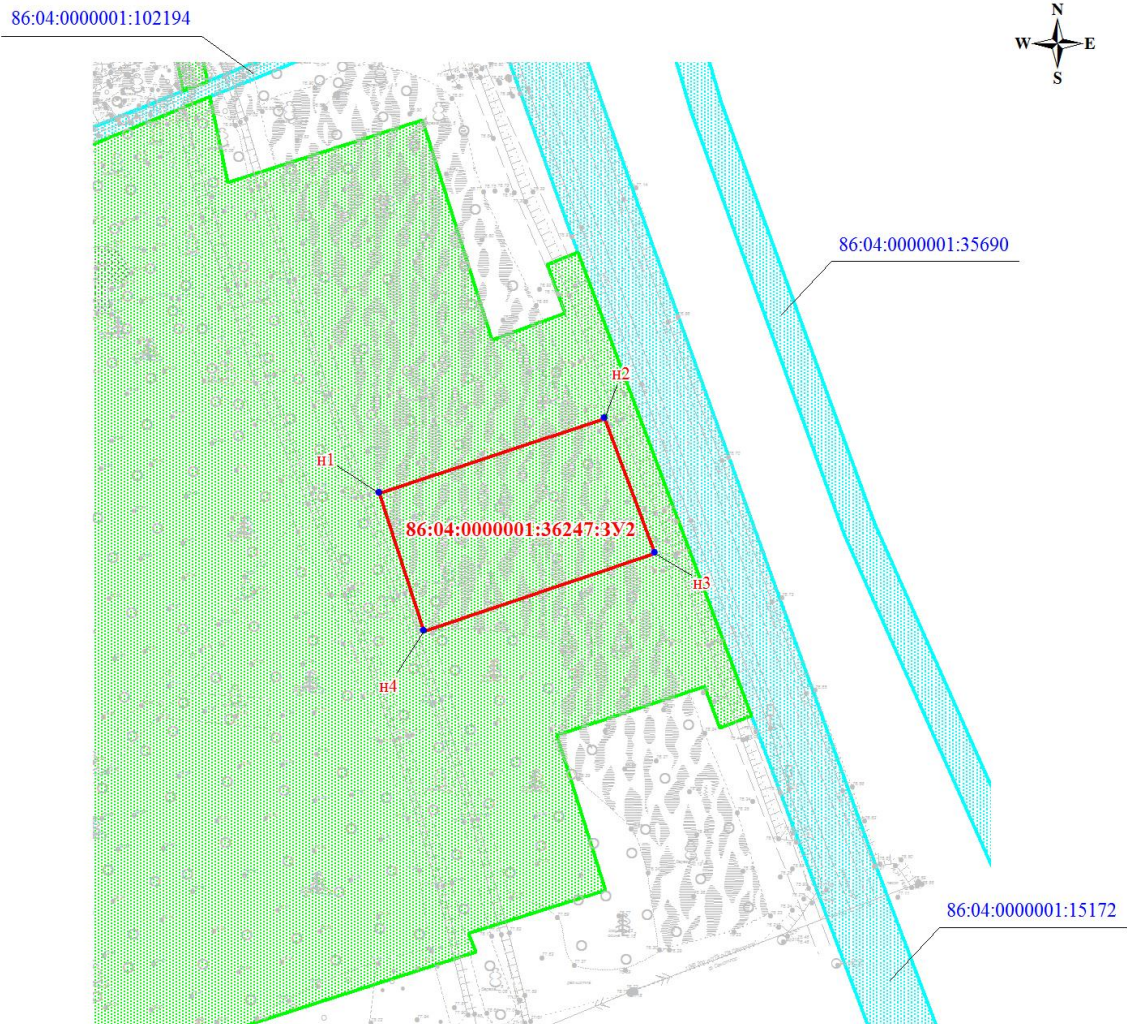
Условные обозначения:

- граница проектируемого земельного участка
- граница земельных участков, предоставляемых в аренду АО «Самотлорнефтегаз»
- граница земельных участков по сведениям государственного кадастра недвижимости
- н1 - точка поворота границы земельного участка, установленная при проведении кадастровых работ

86:04:0000001:36247:3У1 - номер проектируемого земельного участка

86:04:0000001:24049 - кадастровый номер земельного участка

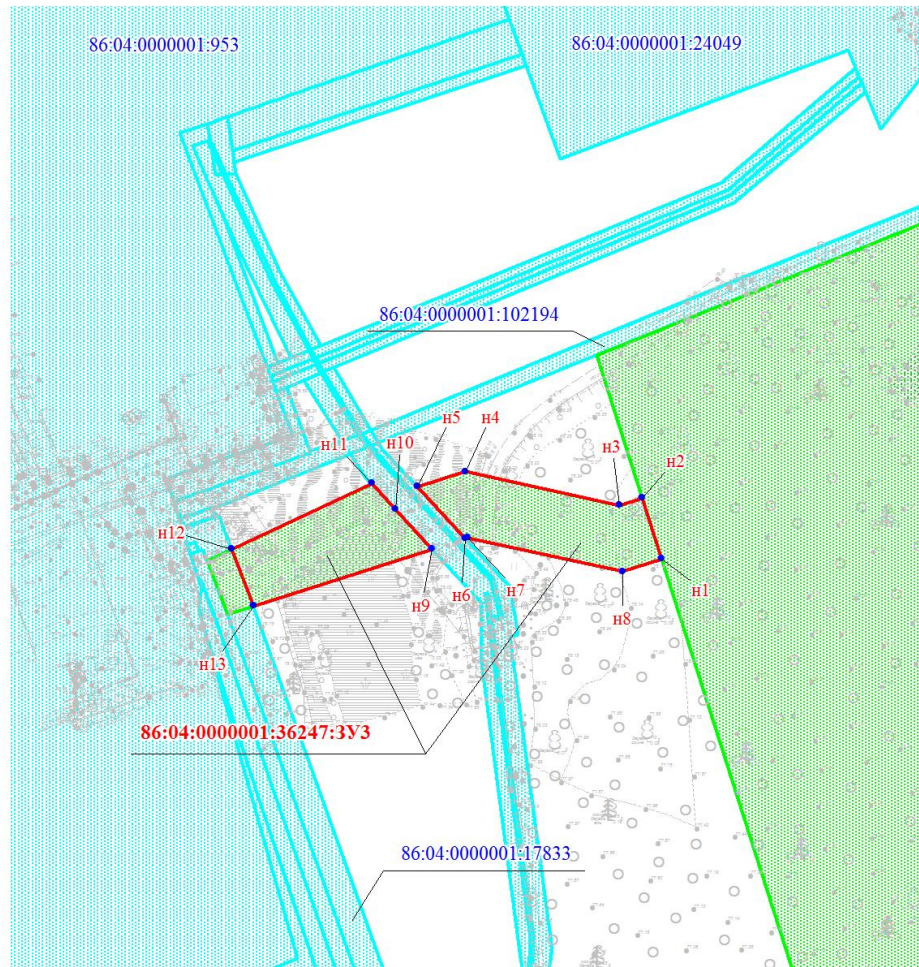
Чертеж межевания территории по объекту: «Пожарное депо ЦПСН-2 (БЦТП)»
 Землепользователь: АО «Самотлорнефтегаз». Масштаб (1:2000)



Условные обозначения:

- граница проектируемого земельного участка
- граница земельных участков, предоставляемых в аренду АО «Самотлорнефтегаз»
- граница земельных участков по сведениям государственного кадастра недвижимости
- n1 - точка поворота границы земельного участка, установленная при проведении кадастровых работ
- 86:04:0000001:36247:3У1** - номер проектируемого земельного участка
- 86:04:0000001:24049 - кадастровый номер земельного участка

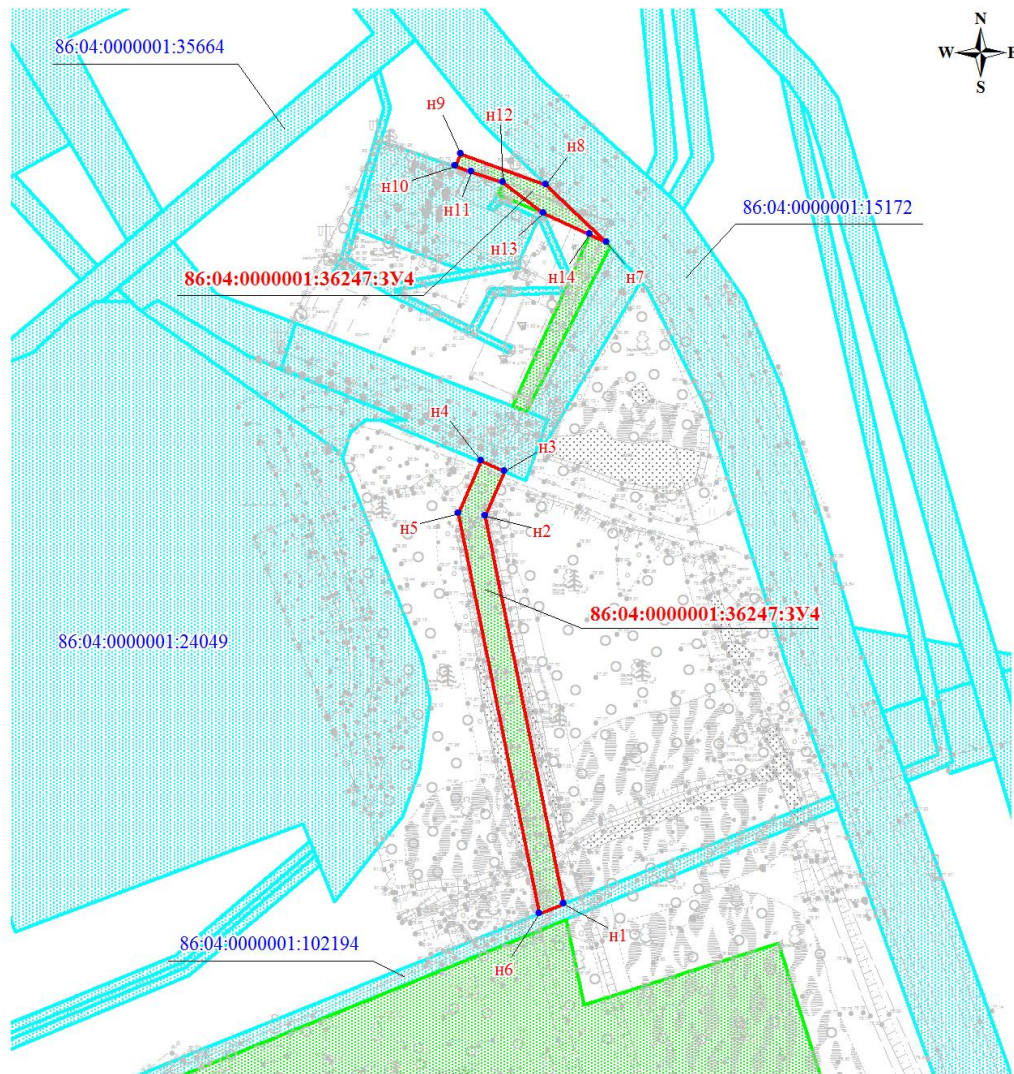
Чертеж межевания территории по объекту: «Пожарное депо ЦПСН-2 (БЦТП)»
 Землепользователь: АО «Самотлорнефтегаз». Масштаб (1:2000)



Условные обозначения:

- граница проектируемого земельного участка
 - граница земельных участков, предоставляемых в аренду АО «Самотлорнефтегаз»
 - граница земельных участков по сведениям государственного кадастра недвижимости
 - н1 - точка поворота границы земельного участка, установленная при проведении кадастровых работ
- 86:04:0000001:36247:3У1** - номер проектируемого земельного участка
 86:04:0000001:24049 - кадастровый номер земельного участка

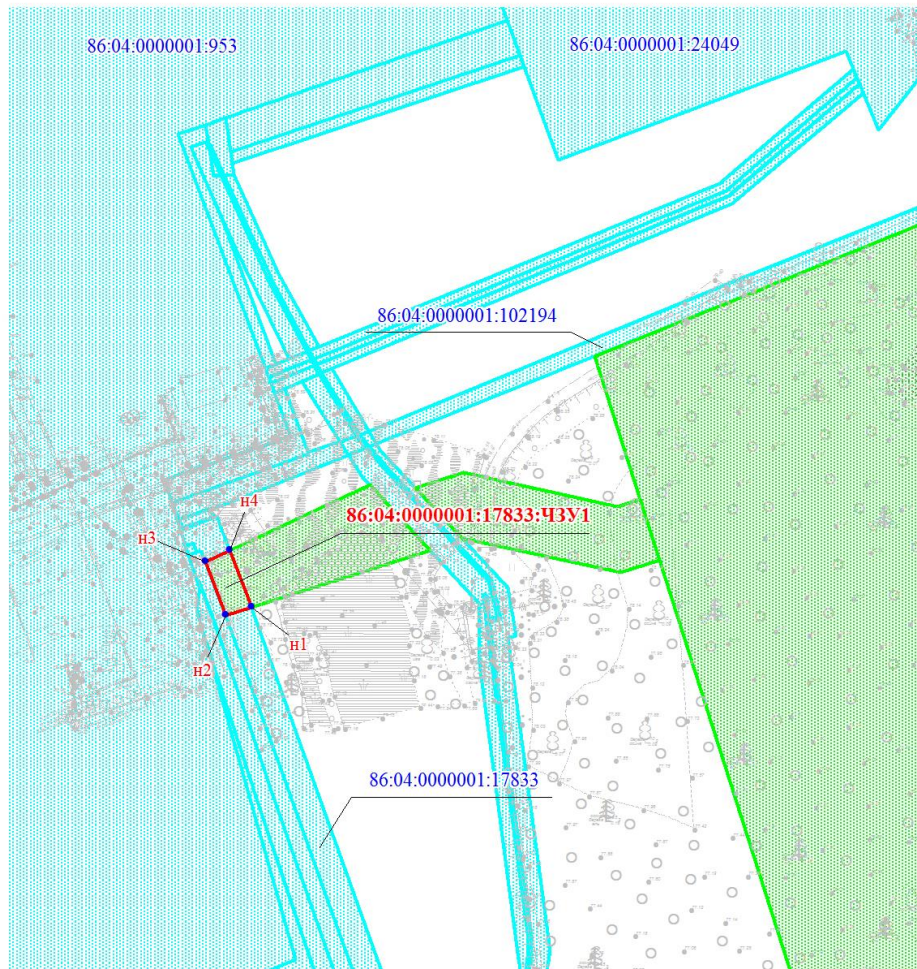
Чертеж межевания территории по объекту: «Пожарное депо ЦПСН-2 (БЦТП)»
 Землепользователь: АО «Самотлорнефтегаз». Масштаб (1:2000)



Условные обозначения:

- граница проектируемого земельного участка
 - граница земельных участков, предоставляемых в аренду АО «Самотлорнефтегаз»
 - граница земельных участков по сведениям государственного кадастра недвижимости
 - n1 - точка поворота границы земельного участка, установленная при проведении кадастровых работ
- 86:04:0000001:36247:3У1** - номер проектируемого земельного участка
 86:04:0000001:24049 - кадастровый номер земельного участка

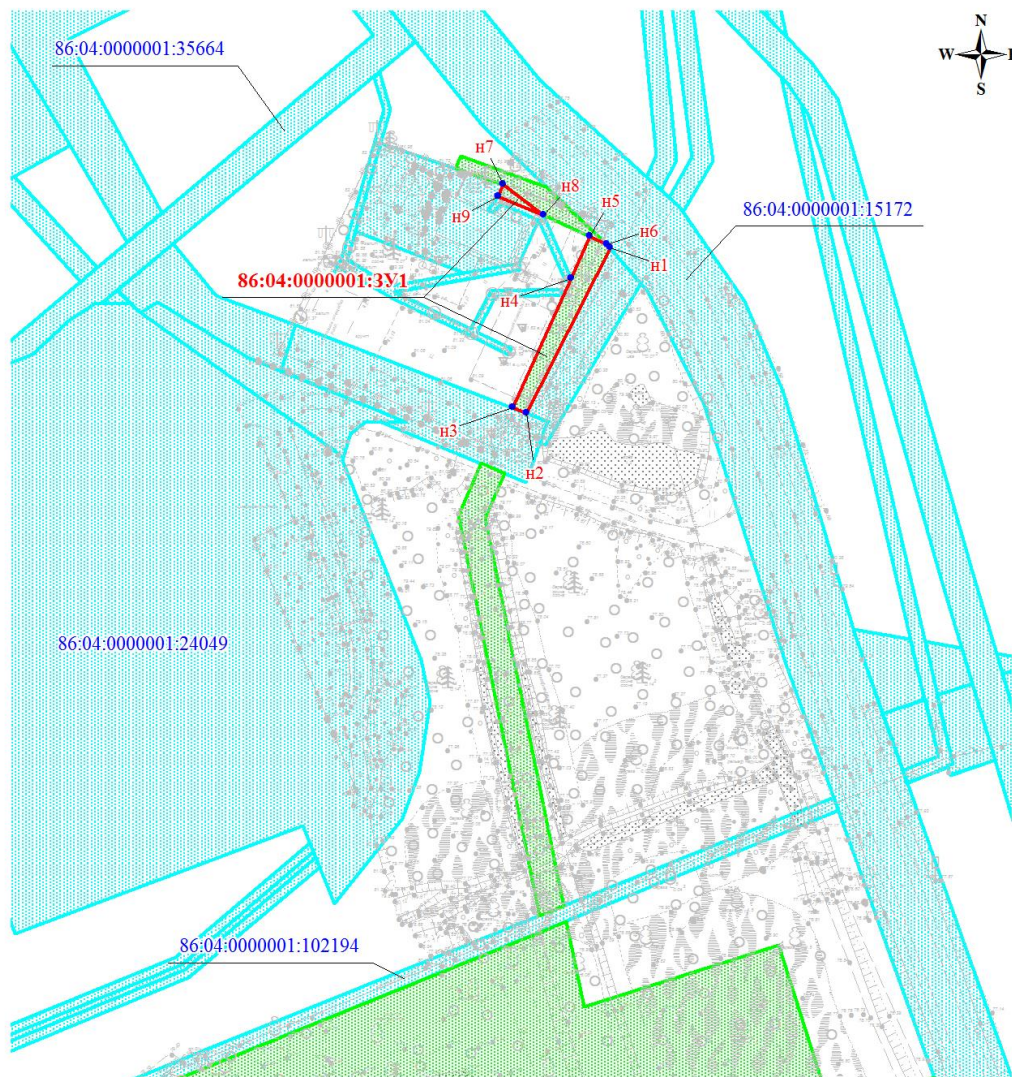
Чертеж межевания территории по объекту: «Пожарное депо ЦПСН-2 (БЦТП)»
Землепользователь: АО «Самотлорнефтегаз». Масштаб (1:2000)



Условные обозначения:

- граница проектируемого земельного участка
 - граница земельных участков, предоставляемых в аренду АО «Самотлорнефтегаз»
 - граница земельных участков по сведениям государственного кадастра недвижимости
 - n1 - точка поворота границы земельного участка, установленная при проведении кадастровых работ
- 86:04:0000001:36247:ЗУ1 - номер проектируемого земельного участка
86:04:0000001:24049 - кадастровый номер земельного участка

Чертеж межевания территории по объекту: «Пожарное депо ЦПСН-2 (БЦТП)»
 Землепользователь: АО «Самотлорнефтегаз». Масштаб (1:2000)



Условные обозначения:

- граница проектируемого земельного участка
 - граница земельных участков, предоставляемых в аренду АО «Самотлорнефтегаз»
 - граница земельных участков по сведениям государственного кадастра недвижимости
 - **n1** - точка поворота границы земельного участка, установленная при проведении кадастровых работ
- 86:04:0000001:36247:3У1** - номер проектируемого земельного участка
 86:04:0000001:24049 - кадастровый номер земельного участка

Каталог координат образуемых земельных участков

Номер поворотно	Координаты	
	Х	У
86:04:0000001:36247:3У1		
н1	983709.98	4447323.69
н2	983855.05	4447269.33
н3	983851.40	4447259.51
н4	983835.98	4447265.27
н5	983827.62	4447242.45
н6	983896.46	4447220.50
н7	983877.04	4447159.49
н8	983903.85	4447154.05
н9	983900.76	4447146.51
н10	983857.95	4447041.00
н11	983838.23	4446992.39
н12	983793.45	4447006.70
н13	983774.38	4447012.77
н14	983583.83	4447073.53
н15	983636.01	4447237.20
н16	983641.88	4447235.08
н17	983655.38	4447278.02
н18	983704.06	4447262.69
н19	983719.19	4447308.94
н20	983706.29	4447313.79
н21	983760.87	4447293.37
н22	983803.02	4447277.60
н23	983779.72	4447207.12
н24	983736.50	4447220.92
86:04:0000001:36247:3У2		
н1	983779.72	4447207.12
н2	983803.02	4447277.60
н3	983760.87	4447293.37
н4	983736.50	4447220.92
86:04:0000001:36247:3У3		
н1	983774.39	4447012.77
н2	983793.45	4447006.70
н3	983791.21	4446999.69
н4	983801.81	4446951.16
н5	983797.04	4446936.20
н6	983780.82	4446951.21
н7	983781.10	4446952.10
н8	983770.53	4447000.66
н9	983777.50	4446940.84
н10	983789.91	4446929.43
н11	983798.04	4446921.95
н12	983777.64	4446877.99
н13	983759.67	4446884.77
86:04:0000001:36247:3У4		
н1	983908.60	4447153.08
н2	984029.96	4447128.50

н3	984044.07	4447134.73
н4	984047.17	4447127.24
н5	984030.85	4447120.18
н6	983905.57	4447145.54
н7	984115.63	4447166.68
н8	984133.78	4447147.70
н9	984143.30	4447120.91
н10	984139.53	4447119.21
н11	984137.87	4447124.19
н12	984134.37	4447134.22
н13	984124.83	4447146.80
н14	984118.14	4447161.28
86:04:0000001:17833:ЧЗУ1		
н1	983759.67	4446884.77
н2	983757.10	4446876.76
н3	983774.00	4446870.30
н4	983777.64	4446877.99
86:04:0000001:3У6		
н1	984114.50	4447167.66
н2	984062.83	4447141.40
н3	984064.47	4447137.09
н4	984105.06	4447155.52
н5	984118.14	4447161.28
н6	984115.63	4447166.68
н7	984134.37	4447134.22
н8	984124.83	4447146.80
н9	984130.75	4447132.66

